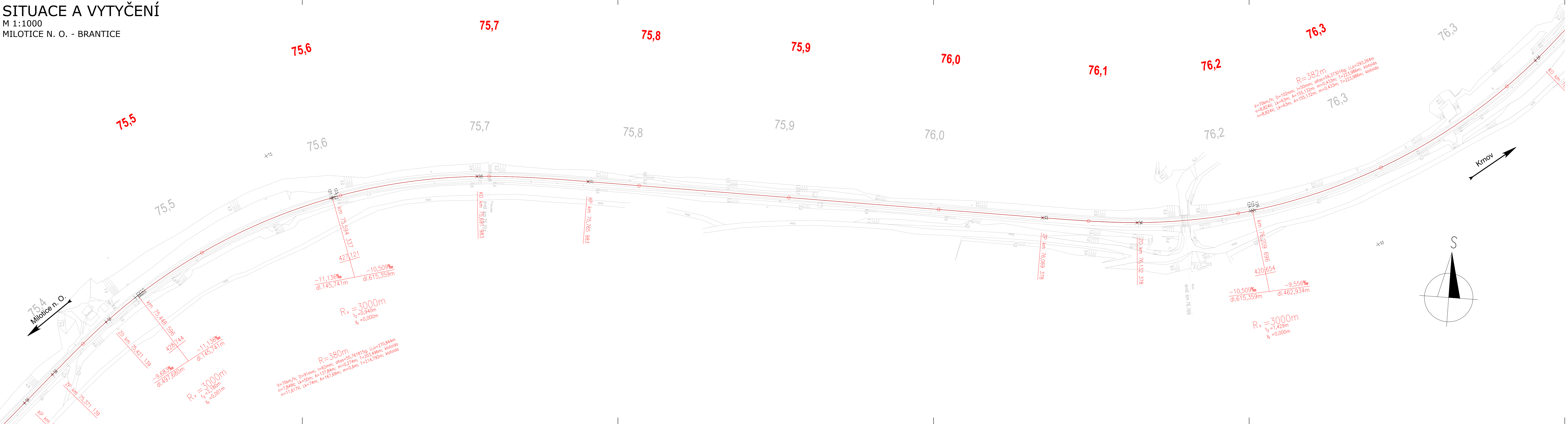


SITUACE A VYTYČENÍ  
M 1:1000  
MILOTICE N. O. - BRANTICE



 <b>SPRÁVA ŽELEZNIC</b>		Správa železnic, státní organizace Správa železniční geodézie Václavkova 169/1 160 00 Praha 6			
Zodp. projektant	Ing. Luboš Ruttkay		 <div>Management quality ISO 9001 <a href="http://www.dekra.cz/en">www.dekra.cz/en</a></div>		
Projektant	Ing. Luboš Ruttkay				
Kreslil	Ing. Luboš Ruttkay				
Kontroloval	Ing. Tomáš Vachutka				
Traťový úsek	TÚ 2191 Olomouc hl.n.-Běláida - Krmov				
<div>ZJEDNODUŠENÝ PROJEKT</div> <div>MEZISTANIČNÍ ÚSEK</div> <div>ŽST. MILOTICE N. O. - ŽST. KRNOV</div> <div>TUDU: 219122, 219111, 219124 km 73,8 - 86,7</div>				Ředitel	Ing. Libor Vavrečka
				Datum	5/2024
				Druh dokumentace	ZP
				Číslo zakázky	G90572059021
				Měřítko	1:1000
				Souřadnicový systém	S-JTSK
				Výškový systém	Bpv
SITUACE A VYTYČENÍ KM 75,4 - 76,4		Číslo výtisku	Příloha		
		2.2			